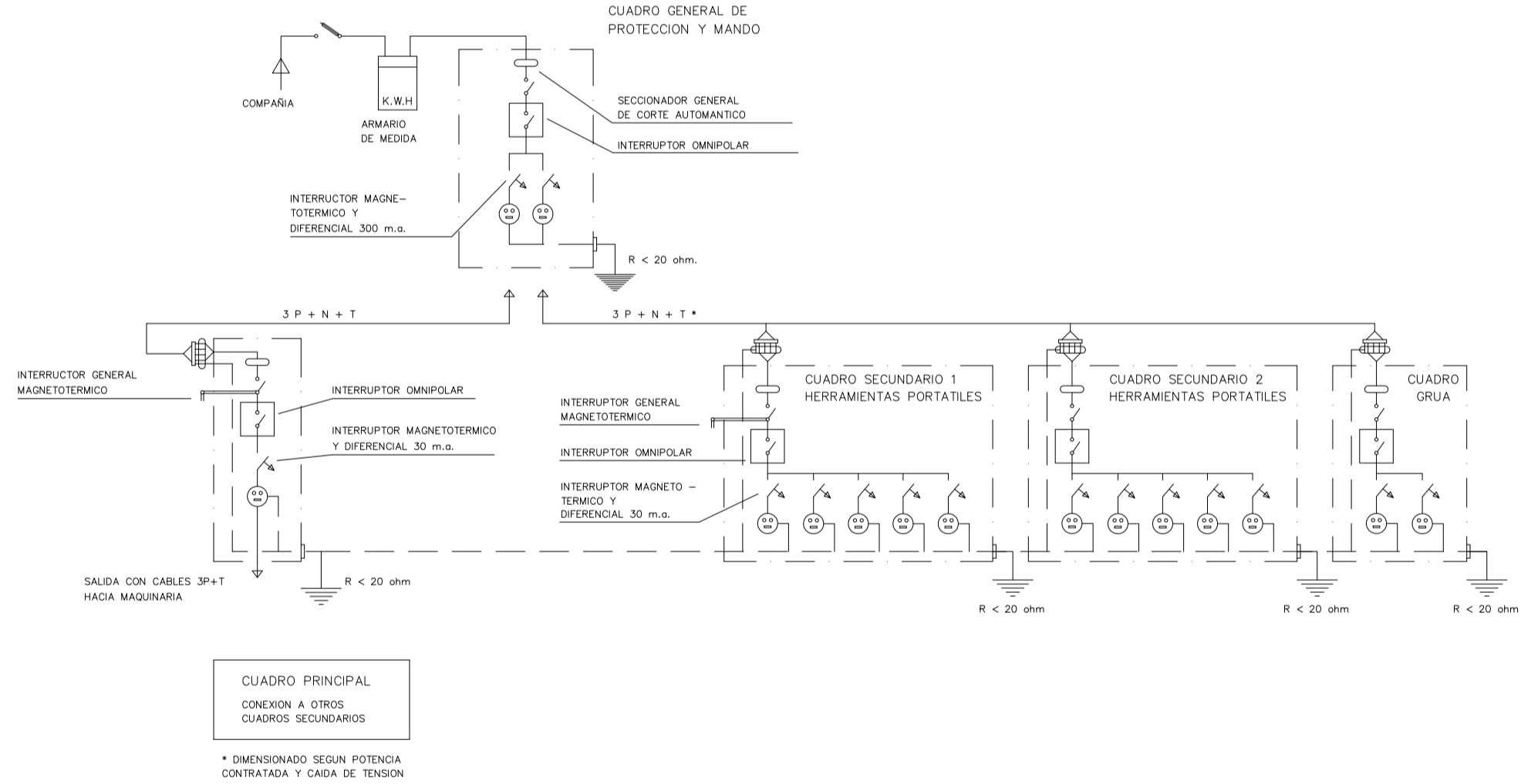


SECCION LONGITUDINAL



CUADRO DE SEÑALIZACION DE OBRA

SEÑALES DE PROHIBICION					
Num.	Símbolo	Colores			Significado
		Símbolo	Seguridad	Contraste	
1		Negro	Roja	Blanco	Prohibido fumar
2		Negro	Roja	Blanco	Prohibido apagar con agua
3		Negro	Roja	Blanco	Prohibido el paso de personas ajenas a obra

SEÑALES DE SALVAMENTO					
Num.	Símbolo	Colores			Significado
		Símbolo	Seguridad	Contraste	
4		Blanco	Verde	Blanco	Equipo de primeros auxilios

SEÑALES DE ADVERTENCIA					
Num.	Símbolo	Colores			Significado
		Símbolo	Seguridad	Contraste	
5		Negro	Amarillo	Negro	Riesgo de incendios
6		Negro	Amarillo	Negro	Riesgo de cargas en suspensión
7		Negro	Amarillo	Negro	Riesgo eléctrico
8		Negro	Amarillo	Negro	Peligro indeterminado
9		Negro	Amarillo	Negro	Peligro maquinaria
10		Negro	Amarillo	Negro	Peligro de salida de vehículos pesados del recinto de la obra

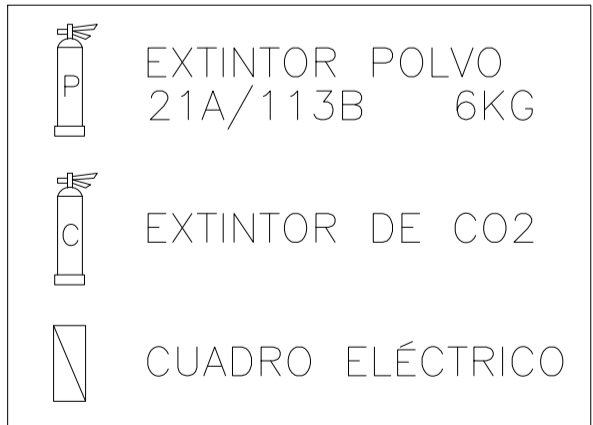
SEÑALES DE OBLIGACION					
Num.	Símbolo	Colores			Significado
		Símbolo	Seguridad	Contraste	
11		Blanco	Azul	Blanco	Protección obligatoria de vías respiratorias
12		Blanco	Azul	Blanco	Protección obligatoria de la cabeza
13		Blanco	Azul	Blanco	Protección obligatoria del oído
14		Blanco	Azul	Blanco	Protección obligatoria de la vista
15		Blanco	Azul	Blanco	Protección obligatoria de las manos
16		Blanco	Azul	Blanco	Protección obligatoria de los pies
17		Blanco	Azul	Blanco	Protección obligatoria con cinturón

LEYENDA	
	PELIGRO POR CAIDA OBJETOS DISTINTA ALTURA
	CUADRO ELECTRICO GENERAL
	CUADRO ELECTRICO AUXILIAR
	ACCESO PEATONAL
	ACCESO VEHICULOS. SENTIDO DE CIRCULACION
	CARTELES-SEÑALIZACION
	BOTIQUIN
	WICHY

LEYENDA	
SEÑALIZACION DE OBRA	
	ZONA TALLERES AUXILIARES
	ACOPIO DE MATERIALES
	VIA OBLIGATORIA PARA PEATONES
	PROHIBIDO PASAR A LOS PEATONES
	EXTINTOR DE CO2
	PELIGRO ELECTRICO
	PELIGRO POR CAIDA OBJETOS MISMA ALTURA

RED DE SEGURIDAD EN CERRAMIENTO PERIMETRAL:
SE ANCLARA EN 2 FORJADOS CONTINUOS MANTENIENDOLA TENSA MEDIANTE CUERDAS DE SEGURIDAD. PROTECCION CONTRA CAIDAS AL VACIO EN TRABAJOS VARIOS PREVIOS AL CERRAMIENTO.
PROTECCION HUECOS VENTANAS:
CON MALLAZOS RESISTENTES, PUNTALES Y/O TABLONES
BARANDILLA:
DE 0.90 m DE ALTURA, BARRA INTERMEDIA Y RODAPIE RESISTENTE A UN IMPACTO DE 150 Kg/ml
RED DE SEGURIDAD EN HORCAS:
SE EMPLEARA EL SISTEMA DE IZADO Y COLOCACION DESCRITO EN LOS DETALLES ADJUNTOS

PROTECCION HUECOS DE ESCALERA:
SE REALIZARA MEDIANTE BARANDILLA RESISTENTE CON PIES DERECHOS TIPO SARGENTO DE 0.90 m DE ALTURA, BARRA INTERMEDIA Y ZOCCALO Y SE COMPLEMENTARA, MEDIANTE RED HOMOLOGADA SEGUN UNE FIJADA A LA LOSA DE ESCALERA Y A LOS CANTOS DE LOS FORJADOS.
SEÑALIZACION MEDIANTE BANDEROLAS:
POR SI SOLA NO CONSTITUYEN UN ELEMENTO DE PROTECCION, DEBE EMPLEARSE EN COMBINACION CON BARANDILLAS, SOLAS INDICAN PELIGRO, NO ELIMINAN EL RIESGO.
NOTA:
LAS PROTECCIONES REPRESENTADAS SON GENERICAS Y SE REPRESENTAN, ESQUEMATICAMENTE. LA UBICACION DE LAS PROTECCIONES Y LAS CARACTERISTICAS DE LAS MISMAS SERAN LA NECESARIAS PARA CADA CASO.



ESTUDIO DE SEGURIDAD Y SALUD
PROYECTO BÁSICO Y DE EJECUCIÓN
AMPLIACIÓN Y REFORMA DE CENTRO DE SALUD
DE LA ALGABA (SEVILLA)

SECCION

AUTOR:

Fdo: DANIEL MOLINA FERNANDEZ / Arquitecto técnico

FECHA:

NOVIEMBRE 2011

ESCALA:

1:100

PLANO Nº

10

Colegiado: 3077